

FC3 - MC3T - MC3EE

UGELLO GETTO PIATTO

FLAT SPRAY NOZZLES

ORIFICIOS DE PULVERIZACIÓN SALIDA PLANA



Caratteristiche

Ugello a getto piatto con piccole/medie/grande portate, attacco maschio o femmina.

Angoli di spruzzo disponibili:
0°- 15°- 25°- 40°- 50°- 65°-
80°- 95°- 110°.

Applicazioni

- Lavaggi industriali.
- Trattamento superficiale metalli.
- Lavaggio inerti.
- Raffreddamenti.
- Sgrassaggi.

Materiali

Ottone, Aisi303, Aisi316L, altri su richiesta.

Characteristics

Flat spray nozzle with low/medium/high capacities, male or female connection.

Available spray angles:
0°- 15°- 25°- 40°- 50°- 65°-
80°- 95°- 110°.

Applications

- Industrial washing.
- Metal surface treatments.
- Coal and gravel washing.
- Cooling.
- Degreasing.

Materials

Brass, SS303, SS316L, other on request.

Características

Boquilla de salida plana con bajo/mediano/grande caudales. conexiones macho y hembra.

Ángulos de aspersión posibles:
0°- 15°- 25°- 40°- 50°- 65°-
80°- 95°-110°.

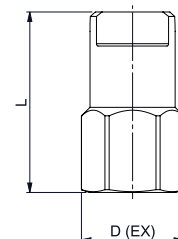
Aplicaciones

- Lavados industriales.
- Tratamiento de superficies.
- Enfriamiento.
- Desengrase.
- Lavado inerte.

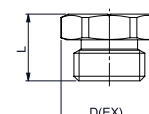
Materiales

Latón, Aisi303, Aisi316L, otros bajo pedido.

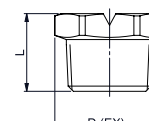
FC3



MC3T (BSP CONNECTION)



MC3EE (BSPT CONNECTION)



Dimensions (mm)

Models	Connection	D (EX)	L
FC3	1/8"	14,0	29,0
	1/4"	16,0	32,0
MC3T	1/4" BSP	17,0	13,0
	3/8" BSP	19,0	15,0
	1/2" BSP	25,0	15,0
MC3EE	3/8" BSPT	19,0	15,0

Flow Factor	Models / Connections						Dia. (mm)	US (gpm at 40 psi)	Pressure (Bar)										
	FC3		MC3T			MC3EE			0,5	1	2	3	4	5	6	8	10	15	20
	1/8"	1/4"	1/4"	3/8"	1/2"	3/8"			Capacity (Lpm)										
03	•	•	•			•	1,1	0,30	0,5	0,7	1,0	1,2	1,4	1,5	1,7	2,0	2,2	2,7	3,1
04	•	•	•			•	1,3	0,41	0,7	0,9	1,3	1,6	1,8	2,1	2,3	2,6	2,9	3,6	4,1
06	•	•	•			•	1,6	0,58	0,9	1,3	1,9	2,3	2,7	3,0	3,3	3,8	4,2	5,1	5,9
08	•	•	•			•	1,8	0,81	1,3	1,8	2,6	3,2	3,7	4,1	4,5	5,2	5,8	7,2	8,3
10	•	•	•	•		•	2,0	0,99	1,6	2,3	3,2	3,9	4,5	5,0	5,5	6,4	7,1	8,7	10,1
12	•	•	•	•		•	2,2	1,19	1,9	2,7	3,8	4,7	5,4	6,1	6,6	7,7	8,6	10,5	12,1
15	•	•	•	•		•	2,4	1,49	2,4	3,4	4,8	5,9	6,8	7,6	8,3	9,6	10,8	13,2	15,2
17	•	•	•	•		•	2,6	1,70	2,7	3,9	5,5	6,7	7,7	8,6	9,5	10,9	12,2	15,0	17,3
20	•	•	•	•		•	2,8	1,98	3,2	4,5	6,4	7,8	9,0	10,1	11,0	12,7	14,2	17,4	20,1
30	•	•	•	•		•	3,6	2,96	4,8	6,8	9,6	11,7	13,5	15,1	16,5	19,1	21,4	26,2	30,2
40	•	•	•	•		•	4,0	3,98	6,4	9,1	12,8	15,7	18,1	20,3	22,2	25,6	28,7	35,1	40,5
50		•	•	•	•	•	4,4	4,94	8,0	11,3	15,9	19,5	22,5	25,2	27,6	31,8	35,6	43,6	50,3
60		•	•	•	•	•	4,8	5,83	9,4	13,3	18,8	23,0	26,6	29,7	32,5	37,6	42,0	51,4	59,4
62		•	•	•	•	•	5,0	6,21	10,0	14,1	20,0	24,5	28,3	31,6	34,6	40,0	44,7	54,8	63,3
70		•	•	•	•	•	5,2	6,84	11,0	15,6	22,0	27,0	31,2	34,9	38,2	44,1	49,3	60,4	69,7
80		•	•	•	•	•	5,4	7,85	12,7	17,9	25,3	31,0	35,8	40,0	43,8	50,6	56,6	69,3	80,0
100			•	•	•	•	6,4	9,88	15,9	22,5	31,8	39,0	45,0	50,3	55,2	63,7	71,2	87,2	100,7
120				•	•	•	7,0	11,65	18,8	26,6	37,6	46,0	53,1	59,4	65,1	75,1	84,0	102,9	118,8
150					•		7,5	15,07	24,3	34,4	48,6	59,5	68,7	76,8	84,1	97,2	108,6	133,0	153,6
200					•		8,7	19,00	30,6	43,3	61,2	75,0	86,6	96,8	106,1	122,5	136,9	167,7	193,6