

MBE



Caratteristiche

Ugello a cono pieno con distribuzione uniforme.
 Fornibile anche con trattamento antiusura.
 Materiali disponibili: ottone, Aisi303.
 Su richiesta altri materiali

Applicazioni

Raffreddamento colate continue.
 Lavaggi ad alto impatto.

Characteristics

Full cone nozzle with uniform spray pattern.
 Available also with special treatment against wearing.
 Available materials: brass, Aisi303.
 Other materials on requests

Applications

Continuous casting cooling.
 High impact washing.

Características

Boquilla de cono lleno con distribución uniforme.
 Disponible también con el anti-desgaste.
 Materiales disponibles: latón, Aisi303.
 Otros materiales a petición

Aplicaciones

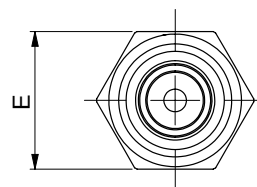
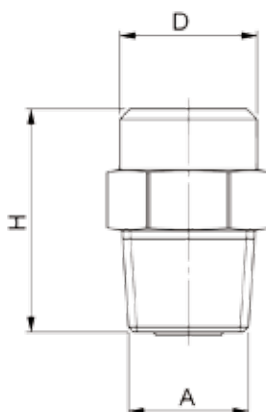
Enfriamiento colada continua.
 Lavado con fuerte impacto.

Come Ordinare

How to order

Para Pedidos

MATERIAL	THREAD	MODEL	CAPACITY FACTOR	ANGLE
Legend at pag.7	Legend at pag.7	MBE	Check table below	Check table below



DIMENSIONI - DIMENSIONS - DIMENSIONES (mm)			
A	H	D	E
1/8"	17	12,3	13
1/4"	22	13,5	14
3/8"	25	16,5	17
1/2"	30	20	22

ATTACCO CONNECTION ROSCA				FATTORE DI PORTATA FLOWRATE CODE CODIGO CAUDAL	PRESSIONE - PRESSURE - PRESIÓN (bar)								ANGOLO <° ANGLE <° ÁNGULO <°
					1	2	3	4	6	8	10		
1/8"	1/4"	3/8"	1/2"		PORTATA - CAPACITY - CAUDAL (l/min)								
•					1	0,43	0,60	0,74	0,85	1,05	1,21	1,35	
•				1,5	0,64	0,90	1,10	1,27	1,56	1,80	2,01	45 - 60 - 90 - 120	
•				2	0,9	1,2	1,5	1,7	2,1	2,4	2,7	45 - 60 - 90 - 120	
•				3	1,3	1,8	2,2	2,5	3,1	3,6	4,0	45 - 60 - 90 - 120	
•				3,5	1,5	2,1	2,6	3,0	3,7	4,3	4,8	45 - 60 - 90 - 120	
•	•	•		5	2,1	3,0	3,7	4,3	5,2	6,0	6,8	45 - 60 - 90 - 120	
	•	•		6,5	2,8	3,9	4,8	5,5	6,8	7,8	8,8	45 - 60 - 90 - 120	
	•	•		8	3,4	4,8	5,9	6,8	8,3	9,6	10,7	45 - 60 - 90 - 120	
	•	•		9	3,8	5,4	6,6	7,6	9,3	10,8	12,0	45 - 60 - 90 - 120	
	•	•		10	4,3	6,0	7,4	8,5	10,5	12,1	13,5	45 - 60 - 90 - 120	
	•	•		11	4,8	6,8	8,4	9,6	11,8	13,6	15,2	45 - 60 - 90 - 120	
		•	•	13	5,4	7,7	9,4	10,9	13,3	15,4	17,2	45 - 60 - 90 - 120	
		•	•	15	6,5	9,1	11,2	12,9	15,8	18,3	20,4	45 - 60 - 90 - 120	
		•	•	22	9,4	13,3	16,3	18,8	23,1	26,6	29,8	45 - 60 - 90 - 120	
			•	16	10,7	15,1	18,5	21,4	26,2	30,2	33,8	45 - 60 - 90 - 120	
			•	25	13,9	19,6	24,0	27,7	33,9	39,2	43,8	45 - 60 - 90 - 120	
			•	32	17,3	24,5	30,0	34,6	42,4	49,0	54,8	45 - 60 - 90 - 120	