



UGELLI ASSIALI A CONO PIENO - SERIE OC AXIAL FEED FULL-CONE NOZZLES – OC SERIES

OC



Tipo / Type OC x



Tipo / Type OC y

CARATTERISTICHE

- Ricavato da barra esagonale
- Diffusore con fresature inclinate inserito all'interno del corpo
- Ampia gamma di portate
- Getto estremamente uniforme e ben distribuito
- Gocce di piccole e medie dimensioni

APPLICAZIONI CONSIGLIATE

- Impianti di lavaggio materiali
- Raffreddamento materiali
- Abbattimento polveri
- Lavaggio e raffreddamento di gas e aria
- Abbattimento schiume
- Trattamenti chimici industriali
- Sistemi antincendio
- Cabine di verniciatura

CHARACTERISTICS

- Made out of hexagonal bar
- Swirl-disc with raking millings, pressed inside the body
- Wide range of flows
- Particular uniform and well nebulized jet
- Small and medium-sized droplets

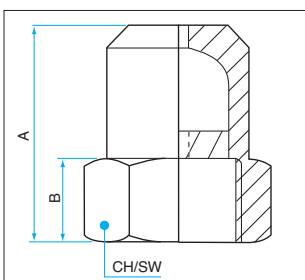
TYPICAL APPLICATIONS

- Materials washing plants
- Materials cooling
- Dust suppression
- Air and gas washing and cooling
- Foam suppression
- Chemical-industrial treatments
- Fire-fighting systems
- Spray booth

CODE MAT.
02 AISI 316
04 AISI 303
06 Ottone/Brass
07 Ottone nichelato cromato /Chromium- plated brass
08 PVC
09 Delrin
10 Polipropilene/ Polypropylene
17 Hastelloy C
18 Titanio/Titanium
21 PVDF
22 Polizene
36 Teflon

DATI OPERATIVI - OPERATIVE DATA

TIPO / TYPE OC x-y				CODICE PORTATA FLOW CODE	Ø E mm.	Ø U mm.	PORTATA / FLOW l/min										AMPIEZZA ANGOLO DI SPRUZZO SPRAY ANGLE WIDTH	
1/8"	1/4"	3/8"	1/2"				0,5 bar	1 bar	1,5 bar	2 bar	3 bar	4 bar	5 bar	7 bar	10 bar	15°	30°	
▼				047	0,8	0,6		0,36	0,42	0,47	0,55	0,62	0,68	0,78	0,89	●	●	
▼				059	0,9	0,6		0,45	0,53	0,59	0,69	0,78	0,85	0,97	1,12	●	●	
▼	▼			090	0,8	0,8		0,68	0,80	0,90	1,06	1,19	1,30	1,49	1,71	●	●	
▼	▼			101	1,4	1,2	0,63	0,83	0,98	1,1	1,3	1,5	1,6	1,8	2,1	●	●	
▼	▼			104	1,6	1,4	0,80	1,06	1,25	1,4	1,6	1,8	2,0	2,3	2,7	●	●	
	▼			106	1,7	1,5	0,92	1,2	1,4	1,6	1,9	2,1	2,3	2,6	3,0	●	●	
	▼			110	1,9	1,7	1,1	1,5	1,8	2,0	2,4	2,6	2,9	3,3	3,8	●	●	
	▼	▼		113	2,0	1,8	1,3	1,7	2,0	2,3	2,7	3,0	3,3	3,8	4,4	●	●	
	▼	▼		116	2,1	2,0	1,5	2,0	2,3	2,6	3,1	3,4	3,8	4,3	4,9	●	●	
	▼	▼		120	2,5	2,3	1,7	2,3	2,7	3,0	3,5	4,0	4,3	5,0	5,7	●	●	
	▼	▼		125	2,5	2,5	2,0	2,7	3,1	3,5	4,1	4,6	5,0	5,8	6,7	●	●	
		▼		130	2,8	2,7	2,3	3,0	3,6	4,0	4,7	5,3	5,8	6,6	7,6	●	●	
		▼		140	3,0	2,8	2,9	3,8	4,5	5,0	5,9	6,6	7,2	8,3	9,5	●	●	
		▼		150	3,5	3,0	3,4	4,5	5,3	6,0	7,1	7,9	8,7	9,9	11,4	●	●	
			▼	160	3,6	3,3	4,0	5,3	6,2	7,0	8,2	9,2	10,1	11,6	13,3	●	●	
			▼	175	4,0	3,5	4,9	6,4	7,6	8,5	10,0	11,2	12,3	14,0	16,2	●	●	
			▼	185	4,5	3,8	5,5	7,2	8,5	9,5	11,2	12,5	13,7	15,7	18,1	●	●	
			▼	215	4,8	4,2	7,2	9,5	11,1	12,5	14,7	16,5	18,0	21	24	●	●	
			▼	245	5,0	4,6	8,9	11,7	13,8	15,5	18,2	20	22	26	30	●	●	
			▼	260	5,5	5,0	9,8	12,9	15,2	17,0	20	22	25	28	32	●	●	
			▼	270	5,8	5,5	10,3	13,6	16,0	18,0	21	24	26	30	34	●	●	



Tipo / Type OC x

DIMENSIONI DIMENSIONS	RACCORDO GAS CILINDRICO BSP BSP THREAD								RACCORDO MASCHIO GAS CONICO BSPT MALE BSPT THREAD			
	1/8"		1/4"		3/8"		1/2"		1/8"	1/4"	3/8"	1/2"
	x	y	x	y	x	y	x	y	y	y	y	y
A	24	16	27	18	35	25	40	30	16	18	25	30
B	8	8	8,5	8,5	10	10	12	12	8	8	10	12
CH/SW	13	13	17	17	22	22	24	24	13	14	17	22



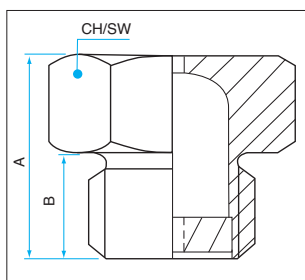
UGELLI ASSIALI A CONO PIENO - SERIE OC AXIAL FEED FULL-CONE NOZZLES – OC SERIES

OC

DATI OPERATIVI - OPERATIVE DATA

TIPO / TYPE OC x-y				CODICE PORTATA FLOW CODE	PORTATA / FLOW l/min											AMPIEZZA ANGOLO DI SPRUZZO SPRAY ANGLE WIDTH	
1/8"	1/4"	3/8"	1/2"		Ø E mm.	Ø U mm.	0,5 bar	1 bar	1,5 bar	2 bar	3 bar	4 bar	5 bar	7 bar	10 bar	45°	60°
▼				047	0,6	0,8		0,36	0,42	0,47	0,55	0,62	0,68	0,78	0,89	●	●
▼				059	0,7	0,8		0,45	0,53	0,59	0,69	0,78	0,85	0,97	1,1	●	●
▼	▼	▼		090	1,0	1,0		0,68	0,80	0,90	1,1	1,2	1,3	1,5	1,7	●	●
▼	▼	▼		101	1,2	1,3	0,63	0,83	0,98	1,1	1,3	1,5	1,6	1,8	2,1	●	●
▼	▼	▼		104	1,4	1,5	0,80	1,1	1,2	1,4	1,6	1,8	2,0	2,3	2,7	●	●
▼	▼	▼		106	1,5	1,6	0,92	1,2	1,4	1,6	1,9	2,1	2,3	2,6	3,0	●	●
▼	▼	▼		110	1,7	2,0	1,1	1,5	1,8	2,0	2,4	2,6	2,9	3,3	3,8	●	●
▼	▼	▼		113	1,8	2,1	1,3	1,7	2,0	2,3	2,7	3,0	3,3	3,8	4,4	●	●
	▼	▼		116	1,9	2,2	1,5	2,0	2,3	2,6	3,1	3,4	3,8	4,3	4,9	●	●
	▼	▼		120	2,1	2,5	1,7	2,3	2,7	3,0	3,5	4,0	4,3	5,0	5,7	●	●
	▼	▼		125	2,3	2,6	2,0	2,7	3,1	3,5	4,1	4,6	5,0	5,8	6,7	●	●
	▼	▼		130	2,8	2,8	2,3	3,0	3,6	4,0	4,7	5,3	5,8	6,6	7,6	●	●
	▼	▼		140	2,9	3,0	2,9	3,8	4,5	5,0	5,9	6,6	7,2	8,3	9,5	●	●
		▼		150	3,5	3,7	3,4	4,5	5,3	6,0	7,1	7,9	8,7	9,9	11,4	●	●
		▼		160	3,6	3,9	4,0	5,3	6,2	7,0	8,2	9,2	10,1	11,6	13,3	●	●
			▼	175	4,0	4,2	4,9	6,4	7,6	8,5	10,0	11,2	12,3	14,0	16,2	●	●
			▼	185	4,3	4,5	5,5	7,2	8,5	9,5	11,2	12,5	13,7	15,7	18,1	●	●
			▼	215	4,6	4,9	7,2	9,5	11,1	12,5	14,7	16,5	18,0	21	24	●	●
			▼	245	5,0	5,6	8,9	11,7	13,8	15,5	18,2	20	22	26	30	●	●
			▼	260	5,5	6,0	9,8	12,9	15,2	17	20	22	25	28	32	●	●
			▼	280	5,8	6,4	10,9	14,4	16,9	19	22	25	27	31	36	●	●
			▼	320	5,9	6,6	13,2	17,4	20	23	27	30	33	38	44	●	●

TIPO / TYPE OC x-y				CODICE PORTATA FLOW CODE	PORTATA / FLOW l/min											AMPIEZZA ANGOLO DI SPRUZZO SPRAY ANGLE WIDTH	
1/8"	1/4"	3/8"	1/2"		Ø E mm.	Ø U mm.	0,5 bar	1 bar	1,5 bar	2 bar	3 bar	4 bar	5 bar	7 bar	10 bar	90°	120°
▼				047	0,6	0,9		0,36	0,42	0,47	0,55	0,62	0,68	0,78	0,89	●	
▼				059	0,7	1,0		0,45	0,53	0,59	0,69	0,78	0,85	0,97	1,1	●	
▼	▼	▼		090	0,8	1,1		0,68	0,80	0,90	1,1	1,2	1,3	1,5	1,7	●	
▼	▼	▼		101	0,9	1,2	0,63	0,83	0,98	1,1	1,3	1,5	1,6	1,8	2,1	●	●
▼	▼	▼		104	1,0	1,3	0,80	1,1	1,2	1,4	1,6	1,8	2,0	2,3	2,7	●	●
▼	▼	▼		106	1,2	1,4	0,92	1,2	1,4	1,6	1,9	2,1	2,3	2,6	3,0	●	●
▼	▼	▼		110	1,5	1,7	1,1	1,5	1,8	2,0	2,4	2,6	2,9	3,3	3,8	●	●
▼	▼	▼		113	1,6	1,8	1,3	1,7	2,0	2,3	2,7	3,0	3,3	3,8	4,4	●	●
▼	▼	▼		116	1,7	2,2	1,5	2,0	2,3	2,6	3,1	3,4	3,8	4,3	4,9	●	●
▼	▼	▼		120	1,8	2,4	1,7	2,3	2,7	3,0	3,5	4,0	4,3	5,0	5,7	●	●
▼	▼	▼		125	1,9	2,6	2,0	2,7	3,1	3,5	4,1	4,6	5,0	5,8	6,7	●	●
	▼	▼		130	2,0	2,8	2,3	3,0	3,6	4,0	4,7	5,3	5,8	6,6	7,6	●	●
	▼	▼		140	2,1	2,9	2,9	3,8	4,5	5,0	5,9	6,6	7,2	8,3	9,5	●	●
	▼	▼		150	2,2	3,1	3,4	4,5	5,3	6,0	7,1	7,9	8,7	9,9	11,4	●	●
	▼	▼	▼	160	2,3	3,3	4,0	5,3	6,2	7,0	8,2	9,2	10,1	11,6	13,3	●	●
	▼	▼	▼	175	2,8	4,2	4,9	6,4	7,6	8,5	10,0	11,2	12,3	14,0	16,2	●	●
		▼	▼	185	3,1	4,5	5,5	7,2	8,5	9,5	11,2	12,5	13,7	15,7	18,1	●	●
		▼	▼	215	3,6	5,3	7,2	9,5	11,1	12,5	14,7	16,5	18,0	21	24	●	●
			▼	245	3,9	5,8	8,9	11,7	13,8	15,5	18,2	20	22	26	30	●	●
			▼	260	4,3	6,5	9,8	12,9	15,2	17	20	22	25	28	32	●	●
			▼	280	4,8	7,0	10,9	14,4	16,9	19	22	25	27	31	36	●	●
			▼	320	5,1	7,6	13,2	17,4	20	23	27	30	33	38	44	●	●
			▼	350	5,3	8,1	14,9	19,7	23	26	31	34	38	43	49	●	●
			▼	380	5,6	8,8	16,7	22	26	29	34	38	42	48	55	●	●
			▼	400	6,1	9,3	17,8	23	28	31	36	41	45	51	59	●	●



Tipo / Type OC y

DIMENSIONI DIMENSIONS	RACCORDO GAS CILINDRICO BSP BSP THREAD								RACCORDO MASCHIO GAS CONICO BSPT MALE BSPT THREAD			
	1/8"		1/4"		3/8"		1/2"		1/8"	1/4"	3/8"	1/2"
	x	y	x	y	x	y	x	y	y	y	y	y
A	20	13	22	14	30	20	35	25	16	18	17	25
B	8	4	8,5	8,5	10	10	12	12	8	8	10	12
CH/SW	13	13	17	17	22	22	24	24	13	14	19	22





UGELLI ASSIALI A CONO PIENO - SERIE OC

AXIAL FEED FULL-CONE NOZZLES – OC SERIES

OC



Tipo / Type OC x



Tipo / Type OC y

CARATTERISTICHE

- Ricavato da barra esagonale
- Diffusore con fresature inclinate inserito all'interno del corpo
- Ampia gamma di portate
- Getto estremamente uniforme e ben distribuito
- Gocce di medie dimensioni

APPLICAZIONI CONSIGLIATE

- Impianti di lavaggio materiali
- Raffreddamento materiali
- Abbattimento polveri
- Lavaggio e raffreddamento di gas e aria
- Abbattimento schiume
- Trattamenti chimici industriali
- Sistemi antincendio
- Cabine di verniciatura

CHARACTERISTICS

- Made out of hexagonal bar
- Swirl-disc with raking millings, pressed inside the body
- Wide range of flow
- Particular uniform and well nebulized jet
- Medium-sized droplets

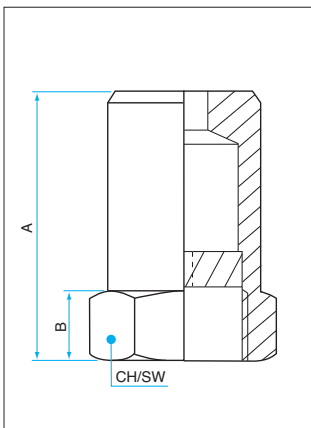
TYPICAL APPLICATIONS

- Materials washing plants
- Materials cooling
- Dust suppression
- Air and gas washing and cooling
- Foam suppression
- Chemical-industrial treatments
- Fire-fighting systems
- Spray booth

CODE MAT.
02 AISI 316
04 AISI 303
06 Ottone/Brass
07 Ottone nichelato cromato /Chromium- plated brass
08 PVC
09 Delrin
10 Polipropilene/ Polypropylene
17 Hastelloy C
18 Titanio/Titanium
21 PVDF
22 Polizene
36 Teflon

DATI OPERATIVI - OPERATIVE DATA

TIPO OC - Dimensione raccordo OC TYPE - Thread dimension				CODICE PORTATA FLOW CODE	Ø E mm.	Ø U mm.	PORTATA / FLOW l/min										AMPIEZZA ANGOLO DI SPRUZZO SPRAY ANGLE WIDTH	
3/4"	1"	1"1/4	1"1/2				0,5 bar	1 bar	1,5 bar	2 bar	3 bar	4 bar	5 bar	7 bar	10 bar	15°	30°	
▼				240	5,0	4,6	8,6	11,4	13,4	15	17,6	20	22	25	29	●	●	
▼				260	5,5	5,0	9,8	12,9	15,2	17	20	22	25	28	32	●	●	
▼				270	5,8	5,5	10,3	13,6	16,0	18	21	24	26	30	34	●	●	
▼				320	5,9	5,9	13,2	17,4	20	23	27	30	33	38	44	●	●	
▼				350	6,1	6,4	14,9	19,7	23	26	31	34	38	43	49	●	●	
	▼			380	6,4	6,6	16,7	22	26	29	34	38	42	48	55	●	●	
	▼			400	6,6	6,7	17,8	23	28	31	36	41	45	51	59	●	●	
	▼			410	7,3	7,0	21	27	32	36	42	48	52	59	69	●	●	
	▼			418	7,3	7,4	23	30	36	40	47	53	58	66	76	●	●	
		▼		422	7,6	7,6	24	32	37	42	49	55	61	69	80	●	●	
		▼		436	7,9	8,0	28	37	44	49	58	65	71	81	93	●	●	
		▼		466	8,8	8,5	36	48	56	63	74	83	91	104	120	●	●	
		▼		482	8,8	8,8	41	54	63	71	84	94	102	117	135	●	●	
			▼	514	9,5	9,4	50	66	78	87	102	115	126	144	166	●	●	
			▼	542	11,2	11,0	59	77	91	102	120	135	147	168	194	●	●	
			▼	576	11,5	11,5	67	89	104	117	138	154	169	193	223	●	●	



Tipo / Type OC x

DIMENSIONI DIMENSIONS	RACCORDO GAS CILINDRICO BSP BSP THREAD								RACCORDO MASCHIO GAS CONICO BSPT MALE BSPT THREAD			
	3/4"		1"		1" 1/4		1" 1/2		3/4"	1"	1" 1/4	1" 1/2
	x	y	x	y	x	y	x	y	y	y	y	y
A	50	45	65	50	80	65	90	70	45	50	65	70
B	14	14	16	16	19	19	19	19	14	16	19	19
CH/SW	30	30	36	36	45	45	50	50	30	36	45	50



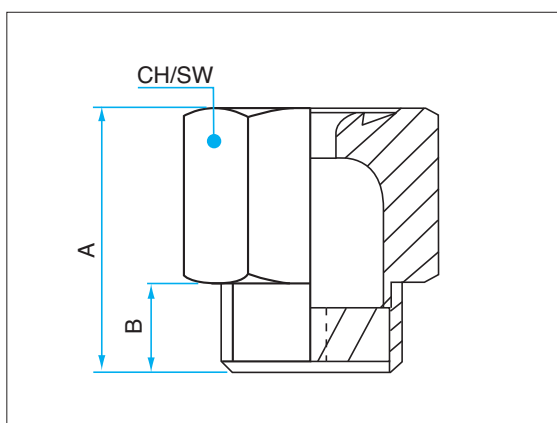
UGELLI ASSIALI A CONO PIENO - SERIE OC AXIAL FEED FULL-CONE NOZZLES – OC SERIES

OC

DATI OPERATIVI - OPERATIVE DATA

TIPO OC - Dimensione raccordo OC TYPE - Thread dimension				CODICE PORTATA FLOW CODE	PORTATA / FLOW l/min											AMPIEZZA ANGOLO DI SPRUZZO SPRAY ANGLE WIDTH	
3/4"	1"	1"1/4	1"1/2		Ø E mm.	Ø U mm.	0,5 bar	1 bar	1,5 bar	2 bar	3 bar	4 bar	5 bar	7 bar	10 bar	45°	60°
▼				240	4,8	4,8	8,6	11,4	13,4	15	17,6	20	22	25	29	●	●
▼				260	5,3	5,2	9,8	12,9	15,2	17	20	22	25	28	32	●	●
▼				270	5,6	5,7	10,3	13,6	16,0	18	21	24	26	30	34	●	●
▼				320	5,7	6,1	13,2	17,4	20	23	27	30	33	38	44	●	●
▼				350	5,9	6,6	14,9	19,7	23	26	31	34	38	43	49	●	●
▼	▼			380	6,2	6,8	16,7	22	26	29	34	38	42	48	55	●	●
▼	▼			400	6,4	6,9	17,8	23	28	31	36	41	45	51	59	●	●
▼	▼			410	7,1	7,2	21	27	32	36	42	48	52	59	69	●	●
	▼			418	7,3	7,6	23	30	36	40	47	53	58	66	76	●	●
	▼			422	7,4	7,8	24	32	37	42	49	55	61	69	80	●	●
	▼	▼		436	7,7	8,2	28	37	44	49	58	65	71	81	93	●	●
		▼		466	8,6	8,7	36	48	56	63	74	83	91	104	120	●	●
		▼		482	8,8	9,2	41	54	63	71	84	94	102	117	135	●	●
		▼	▼	514	9,3	9,6	50	66	78	87	102	115	126	144	166	●	●
			▼	542	11,0	11,2	59	77	91	102	120	135	147	168	194	●	●
			▼	576	11,3	11,6	67	89	104	117	138	154	169	193	223	●	●
			▼	622	11,8	12,4	82	108	127	142	167	187	205	234	270	●	●
			▼	632	12,0	12,8	87	115	135	152	179	201	219	251	289	●	●
			▼	650	12,3	13,6	98	129	152	170	200	224	245	281	324	●	●
			▼	681	12,5	13,2	115	152	179	201	236	265	290	332	383	●	●

TIPO OC - Dimensione raccordo OC TYPE - Thread dimension Raccordo maschio / Male connection				CODICE PORTATA FLOW CODE	PORTATA / FLOW l/min											AMPIEZZA ANGOLO DI SPRUZZO SPRAY ANGLE WIDTH	
3/4"	1"	1"1/4	1"1/2		Ø E mm.	Ø U mm.	0,5 bar	1 bar	1,5 bar	2 bar	3 bar	4 bar	5 bar	7 bar	10 bar	90°	120°
▼				240	4,5	5,5	8,6	11,4	13,4	15	17,6	20	22	25	29	●	●
▼				260	5,0	5,7	9,8	12,9	15,2	17	20	22	25	28	32	●	●
▼				270	5,2	6,0	10,3	13,6	16,0	18	21	24	26	30	34	●	●
▼				320	5,5	6,3	13,2	17,4	20	23	27	30	33	38	44	●	●
▼				350	5,7	7,0	14,9	20	23	26	31	34	38	43	49	●	●
▼	▼			380	6,0	7,2	16,7	22	26	29	34	38	42	48	55	●	●
▼	▼			400	6,2	7,4	17,8	23	28	31	36	41	45	51	59	●	●
▼	▼			410	6,5	7,5	21	27	32	36	42	48	52	59	69	●	●
▼	▼			418	6,7	8,0	23	30	36	40	47	53	58	66	76	●	●
▼	▼			422	7,0	8,5	24	32	37	42	49	55	61	69	80	●	●
▼	▼	▼		436	7,2	8,8	28	37	44	49	58	65	71	81	93	●	●
	▼	▼		466	8,0	9,5	36	48	56	63	74	83	91	104	120	●	●
	▼	▼		482	8,5	10,0	41	54	63	71	84	94	102	117	135	●	●
	▼	▼	▼	514	8,8	10,5	50	66	78	87	102	115	126	144	166	●	●
		▼	▼	542	9,3	11,5	59	77	91	102	120	135	147	168	194	●	●
		▼	▼	576	10,5	12,5	67	89	104	117	138	154	169	193	223	●	●
			▼	622	11,0	13,5	82	108	127	142	167	187	205	234	270	●	●
			▼	632	11,5	14,0	87	115	135	152	179	201	219	251	289	●	●
			▼	650	12,0	15,0	98	129	152	170	200	224	245	281	324	●	●
			▼	681	12,5	16,0	115	152	179	201	236	265	290	332	383	●	●
			▼	692	13,0	17,0	122	161	189	212	249	280	306	350	404	●	●



Tipo / Type OC y

DIMENSIONI DIMENSIONS	RACCORDO GAS CILINDRICO BSP BSP THREAD								RACCORDO MASCHIO GAS CONICO BSPT MALE BSPT THREAD			
	3/4"		1"		1" 1/4		1" 1/2		3/4"	1"	1" 1/4	1" 1/2
	x	y	x	y	x	y	x	y	y	y	y	y
A	45	30	50	35	65	50	75	55	30	35	50	55
B	14	14	16	16	19	19	19	19	14	16	19	19
CH/SW	30	30	36	36	45	45	50	50	30	36	45	50





UGELLI ASSIALI A CONO PIENO - SERIE OC

AXIAL FEED FULL-CONE NOZZLES – OC SERIES

OC



Tipo / Type OC x



Tipo / Type OC y

CARATTERISTICHE

- Ricavato da barra esagonale
- Diffusore con fresature inclinate inserito all'interno del corpo
- Ampia gamma di portate
- Getto estremamente uniforme e ben distribuito
- Gocce di grandi dimensioni

APPLICAZIONI CONSIGLIATE

- Impianti di lavaggio materiali
- Raffreddamento materiali
- Abbattimento polveri
- Lavaggio e raffreddamento di gas e aria
- Abbattimento schiume
- Trattamenti chimici industriali
- Sistemi antincendio
- Cabine di verniciatura

CHARACTERISTICS

- Made out of hexagonal bar
- Swirl-disc with raking millings, pressed inside the body
- Wide range of flows
- Particular uniform and well nebulized jet
- Big-sized droplets

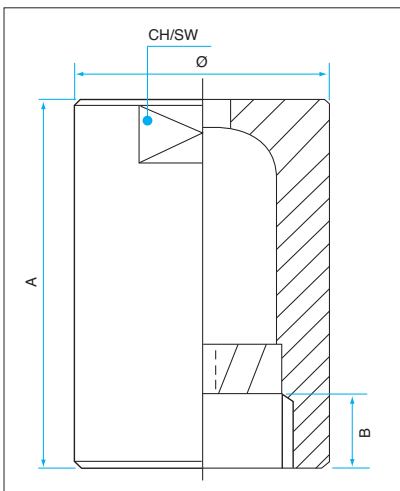
TYPICAL APPLICATIONS

- Materials washing plants
- Materials cooling
- Dust suppression
- Air and gas washing and cooling
- Foam suppression
- Chemical-industrial treatments
- Fire-fighting systems
- Spray booth

CODE MAT.
02 AISI 316
04 AISI 303
06 Ottone/Brass
07 Ottone nichelato cromato /Chromium-plated brass
08 PVC
09 Delrin
10 Polipropilene / Polypropylene
17 Hastelloy C
18 Titanio/Titanium
21 PVDF
22 Polizene
36 Teflon

DATI OPERATIVI - OPERATIVE DATA

TIPO OC - Dimensione raccordo OC TYPE - Thread dimension			CODICE PORTATA FLOW CODE	PORTATA / FLOW l/min											AMPIEZZA ANGOLO DI SPRUZZO SPRAY ANGLE WIDTH
2"	2"1/2	3"		Ø E mm.	Ø U mm.	0,5 bar	1 bar	1,5 bar	2 bar	3 bar	4 bar	5 bar	7 bar	10 bar	30°
▼			576	12,0	11,5	67	89	104	117	138	154	169	193	223	●
▼			622	13,0	12,5	82	108	127	142	167	187	205	234	270	●
▼			632	13,5	13,0	87	115	135	152	179	201	219	251	289	●
▼			650	14,5	13,5	98	129	152	170	200	224	245	281	324	●
	▼		681	16,0	14,5	115	152	179	201	236	265	290	332	383	●
	▼		692	16,5	15,0	122	161	189	212	249	280	306	350	404	●
	▼		700	16,5	15,5	126	167	196	220	259	290	317	363	419	●
	▼		733	17,5	16,0	145	192	225	253	298	334	365	418	482	●
		▼	775	18,5	17,0	169	224	263	295	347	389	426	487	562	●
		▼	820	20,0	18,5	207	273	321	360	423	475	519	594	685	●
		▼	842	22,0	20,0	247	326	383	430	506	567	620	710	819	●
		▼	862	23,0	21,0	296	390	459	515	606	680	743	850	980	●
		▼	878	25,0	23,0	342	451	530	595	700	785	858	982	1133	●



Tipo / Type OC x

DIMENSIONI DIMENSIONS	RACCORDO GAS CILINDRICO BSP BSP THREAD					
	2"		2" 1/2		3"	
	x	y	x	y	x	y
A	120	100	140	120	150	130
B	20	20	25	25	30	30
Ø	70	60	90	80	100	90
CH/SW	60	50	80	70	90	80



UGELLI ASSIALI A CONO PIENO - SERIE OC

AXIAL FEED FULL-CONE NOZZLES – OC SERIES

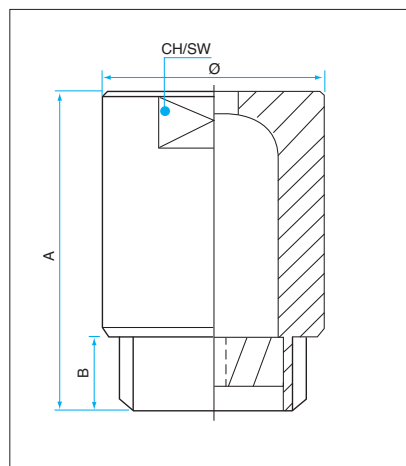
OC

DATI OPERATIVI - OPERATIVE DATA

TIPO OC - Dimensione raccordo OC TYPE - Thread dimension			CODICE PORTATA FLOW CODE	PORTATA / FLOW l/min											AMPIEZZA ANGOLO DI SPRUZZO SPRAY ANGLE WIDTH	
2"	2"1/2	3"		Ø E mm.	Ø U mm.	0,5 bar	1 bar	1,5 bar	2 bar	3 bar	4 bar	5 bar	7 bar	10 bar	45°	60°
▼			576	11,0	13,0	67	89	104	117	138	154	169	193	223	●	●
▼			622	12,0	13,5	82	108	127	142	167	187	205	234	270	●	●
▼	▼		632	13,5	14,0	87	115	135	152	179	201	219	251	289	●	●
▼	▼		650	13,5	14,5	98	129	152	170	200	224	245	281	324	●	●
▼	▼		681	14,0	16,5	115	152	179	201	236	265	290	332	383	●	●
▼	▼		692	14,5	17,0	122	161	189	212	249	280	306	350	404	●	●
▼	▼		700	15,0	17,0	126	167	196	220	259	290	317	363	419	●	●
▼	▼		733	15,5	18,0	145	192	225	253	298	334	365	418	482	●	●
▼	▼	▼	775	16,5	19,0	169	224	263	295	347	389	426	487	562	●	●
	▼	▼	820	19,0	21,0	207	273	321	360	423	475	519	594	685	●	●
	▼	▼	842	20,0	22,0	247	326	383	430	506	567	620	710	819	●	●
	▼	▼	862	21,0	23,0	296	390	459	515	606	680	743	850	980	●	●
		▼	878	23,0	25,0	342	451	530	595	700	785	858	982	1133	●	●
		▼	890	26,0	30,0	373	493	579	650	764	858	938	1073	1237	●	●
		▼	909	28,0	31,0	425	561	660	740	870	976	1068	1221	1409	●	●

DATI OPERATIVI - OPERATIVE DATA

TIPO OC - Dimensione raccordo OC TYPE - Thread dimension			CODICE PORTATA FLOW CODE	PORTATA / FLOW l/min											AMPIEZZA ANGOLO DI SPRUZZO SPRAY ANGLE WIDTH	
2"	2"1/2	3"		Ø E mm.	Ø U mm.	0,5 bar	1 bar	1,5 bar	2 bar	3 bar	4 bar	5 bar	7 bar	10 bar	90°	120°
▼			576	10,0	14,0	67	89	104	117	138	154	169	193	223	●	●
▼			622	11,0	14,5	82	108	127	142	167	187	205	234	270	●	●
▼	▼		632	12,5	15,0	87	115	135	152	179	201	219	251	289	●	●
▼	▼		650	12,5	15,5	98	129	152	170	200	224	245	281	324	●	●
▼	▼		681	13,0	17,5	115	152	179	201	236	265	290	332	383	●	●
▼	▼		692	13,5	18,0	122	161	189	212	249	280	306	350	404	●	●
▼	▼		700	14,0	18,0	126	167	196	220	259	290	317	363	419	●	●
▼	▼		733	14,5	19,0	145	192	225	253	298	334	365	418	482	●	●
▼	▼	▼	775	17,5	20,0	169	224	263	295	347	389	426	487	562	●	●
	▼	▼	820	20,0	22,0	207	273	321	360	423	475	519	594	685	●	●
	▼	▼	842	21,0	23,0	247	326	383	430	506	567	620	710	819	●	●
	▼	▼	862	22,0	24,0	296	390	459	515	606	680	743	850	980	●	●
		▼	878	24,0	26,0	342	451	530	595	700	785	858	982	1133	●	●
		▼	890	27,0	31,0	373	493	579	650	764	858	938	1073	1237	●	●
		▼	909	29,0	32,0	425	561	660	740	870	976	1068	1221	1409	●	●



Tipo / Type OC y

DIMENSIONI DIMENSIONS	RACCORDO GAS CILINDRICO BSP BSP THREAD					
	2"		2" 1/2		3"	
	x	y	x	y	x	y
A	100	80	110	90	130	110
B	20	20	25	25	30	30
Ø	70	60	90	80	100	90
CH/SW	60	50	80	70	90	80





UGELLI ASSIALI A CONO PIENO - SERIE OC

AXIAL FEED FULL-CONE NOZZLES – OC SERIES

OC



Tipo / Type OC x



Tipo / Type OC y

CARATTERISTICHE

- Ricavato da barra
- Diffusore con fresature inclinate inserito all'interno del corpo
- Ampia gamma di portate
- Getto estremamente uniforme e ben distribuito
- Gocce di grandi dimensioni

APPLICAZIONI CONSIGLIATE

- Impianti di lavaggio materiali
- Raffreddamento materiali
- Abbattimento polveri
- Lavaggio e raffreddamento di gas e aria
- Abbattimento schiume
- Trattamenti chimici industriali
- Sistemi antincendio
- Cabine di verniciatura

CHARACTERISTICS

- Made out of bar
- Swirl-disc with raking millings, pressed inside the body
- Wide range of flows
- Particular uniform and well nebulized jet
- Big-sized droplets

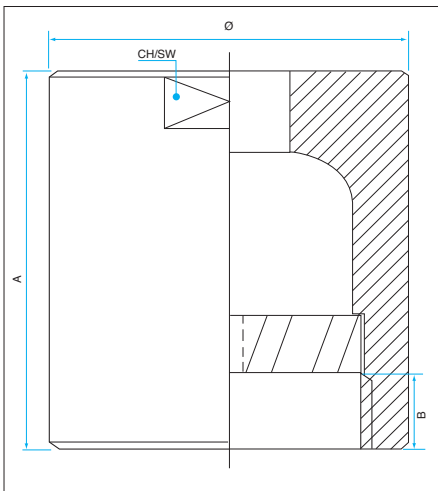
TYPICAL APPLICATIONS

- Materials washing plants
- Materials cooling
- Dust suppression
- Air and gas washing and cooling
- Foam suppression
- Chemical-industrial treatments
- Fire-fighting systems
- Spray booth

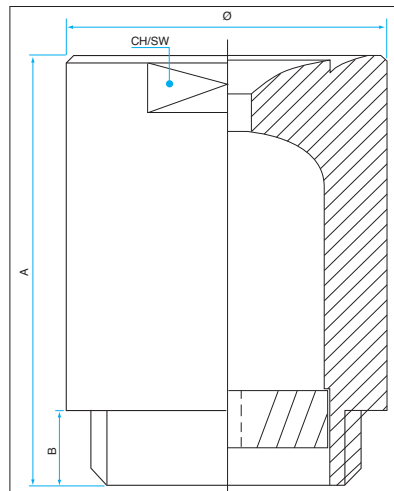
CODE MAT.
02 AISI 316
04 AISI 303
06 Ottone/Brass
07 Ottone nichelato cromato/Chromium-plated brass
08 PVC
09 Delrin
10 Polipropilene/Polypropylene
17 Hastelloy C
18 Titanio/Titanium
21 PVDF
22 Polizene
36 Teflon

DATI OPERATIVI - OPERATIVE DATA

TIPO OC - Dimensione raccordo OC TYPE - Thread dimension			CODICE PORTATA FLOW CODE	PORTATA / FLOW l/min										AMPIEZZA ANGOLO DI SPRUZZO SPRAY ANGLE WIDTH		
4"	5"	6"		Ø E mm.	Ø U mm.	0,5 bar	1 bar	1,5 bar	2 bar	3 bar	4 bar	5 bar	7 bar	10 bar	90°	120°
▼			941	19,0	42,0	632	834	980	1100	1294	1451	1587	1816	2094	●	●
▼			944	21,0	45,0	689	909	1070	1200	1411	1583	1731	1981	2284	●	●
▼			946	23,0	48,0	747	985	1159	1300	1529	1715	1876	2146	2475	●	●
▼			948	25,0	51,0	804	1061	1248	1400	1647	1847	2020	2311	2665	●	●
▼			950	27,0	54,0	862	1137	1337	1500	1764	1979	2164	2476	2855	●	●
	▼		959	30,0	52,0	1034	1364	1604	1800	2117	2375	2597	2971	3427	●	●
	▼		960	33,0	55,0	1149	1516	1783	2000	2352	2639	2885	3301	3807	●	●
	▼		965	36,0	60,0	1264	1667	1961	2200	2587	2903	3174	3631	4188	●	●
	▼		968	39,0	65,0	1378	1819	2139	2400	2823	3167	3462	3961	4569	●	●
		▼	970	40,0	68,0	1436	1895	2228	2500	2940	3299	3607	4126	4759	●	●
		▼	976	42,0	70,0	1608	2122	2496	2800	3293	3695	4040	4622	5330	●	●
		▼	982	42,0	72,0	1780	2349	2763	3100	3646	4090	4472	5117	5901	●	●
		▼	987	44,0	74,0	1953	2577	3030	3400	3999	4486	4905	5612	6472	●	●
		▼	992	46,0	76,0	2125	2804	3298	3700	4351	4882	5338	6107	7044	●	●
		▼	995	46,0	78,0	2297	3031	3565	4000	4704	5278	5771	6602	7615	●	●



Tipo / Type OC x



Tipo / Type OC y

DIMENSIONI DIMENSIONS	RACCORDO GAS CILINDRICO BSP BSP THREAD					
	4"		5"		6"	
	x	y	x	y	x	y
A	150	130	180	160	200	180
B	35	35	40	40	40	40
Ø	130	120	150	140	190	170
CH/SW	100	100	120	120	120	150