



Ugelli assiali a cono pieno - Serie OC
Axial-feed full-cone nozzles - OC Series



Caratteristiche

- Getto a cono pieno uniforme e ben distribuito
- Gocce di piccole/medie dimensioni
- Vasta gamma di codici portata e angoli di apertura
- Diffusore inserito per interferenza su tutte le dimensioni
- Componenti lavorati a macchina, garanzia di precisione e rapidità di fornitura

Features

- Very uniform full-cone spray
- Medium/small sized droplets
- Wide range of flow codes and spray angles
- Interference fitted swirl-disc on all sizes
- Machined components, guarantee of accuracy and quick supply



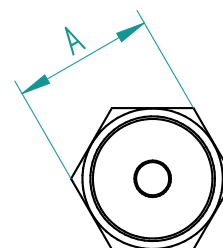
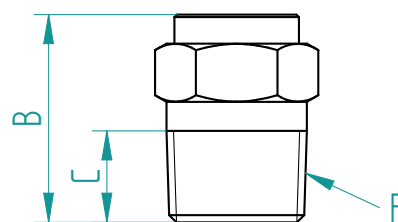
Applicazioni

- Sistemi antincendio
- Raffreddamento superfici e gas
- Abbattimento polveri e schiume
- Lavaggio di superfici statiche
- Cabine di verniciatura
- Trattamenti chimici industriali

Applications

- Fire-fighting systems
- Surface and gas cooling
- Dust and foam suppression
- Static surface cleaning
- Spray booths
- Chemical industrial treatments

Dimensioni Dimensions	Codice Raccordo - Thread code					
	Y31	Y32	Y33	Y34	Y35	Y36
F	1/8" BSPT	1/4" BSPT	3/8" BSPT	1/2" BSPT	3/4" BSPT	1" BSPT
A	10	14	17	22	27 (28)	32
B	17	22	25	30	35	45
C	7,5	10	11	14	15	17



Materiali Materials	Codice Raccordo - Thread code					
	Y31	Y32	Y33	Y34	Y35	Y36
AISI 316 02	x	x	x	x	x	x
AISI 303 04	x	x	x	x	x	x
Ottone - Brass 06	x	x	x	x	A=28	x
PVC 08	-	x	x	x	x	x

Dati operativi - Operative data

Angolo / Angle 45°	Codice Raccordo - Thread Code						Codice Portata Flow Code	Curva di funzionamento - Operating Curve							
	1/8"	1/4"	3/8"	1/2"	3/4"	1"		Portata - Flow rate [l/min] alla pressione - at pressure [bar]							
	Y31	Y32	Y33	Y34	Y35	Y36		0,5	1	1,5	2	3	5	7	10
	x						337	0,43	0,59	0,70	0,80	0,96	1,21	1,41	1,65
	x						348	0,54	0,73	0,88	1,00	1,20	1,51	1,76	2,06
	x						359	0,67	0,92	1,10	1,25	1,50	1,89	2,20	2,58
	x	x					372	0,86	1,17	1,41	1,60	1,92	2,42	2,81	3,30
	x	x					383	1,07	1,46	1,76	2,00	2,40	3,02	3,51	4,13
	x	x					394	1,34	1,83	2,20	2,50	3,00	3,78	4,39	5,2
	x	x					406	1,71	2,34	2,81	3,20	3,84	4,83	5,6	6,6
		x					418	2,14	2,93	3,51	4,00	4,80	6,0	7,0	8,3
			x				429	2,68	3,66	4,39	5,0	6,0	7,6	8,8	10,3
				x			441	3,38	4,61	5,5	6,3	7,6	9,5	11,1	13,0
					x		453	4,29	5,9	7,0	8,0	9,6	12,1	14,1	16,5
						x	464	5,4	7,3	8,8	10,0	12,0	15,1	17,6	20,6
							475	6,7	9,2	11,0	12,5	15,0	18,9	22,0	25,8
							488	8,6	11,7	14,1	16,0	19,2	24,2	28,1	33,0
						x	499	10,7	14,6	17,6	20,0	24,0	30,2	35,1	41,3
							510	13,4	18,3	22,0	25,0	30,0	37,8	43,9	52
							522	17,1	23,4	28,1	32,0	38,4	48,3	56	66
						x	534	21,4	29,3	35,1	40,0	48,0	60,4	70,3	83
							545	26,8	36,6	43,9	50,0	60,0	75,5	88	103
							557	33,8	46,1	55,4	63,0	75,6	95,2	110,7	130



Dati operativi - Operative data

Angolo / Angle 60°	Codice Raccordo - Thread Code						Codice Portata Flow Code	Curva di funzionamento - Operating Curve							
	1/8"	1/4"	3/8"	1/2"	3/4"	1"		Portata - Flow rate [l/min] alla pressione - at pressure [bar]							
	Y31	Y32	Y33	Y34	Y35	Y36		0,5	1	1,5	2	3	5	7	10
X							337	0,43	0,59	0,70	0,80	0,96	1,21	1,41	1,65
X							348	0,54	0,73	0,88	1,00	1,20	1,51	1,76	2,06
X							359	0,67	0,92	1,10	1,25	1,50	1,89	2,20	2,58
X							372	0,86	1,17	1,41	1,60	1,92	2,42	2,81	3,30
X	X						383	1,07	1,46	1,76	2,00	2,40	3,02	3,51	4,13
X	X						394	1,34	1,83	2,20	2,50	3,00	3,78	4,39	5,2
X	X						406	1,71	2,34	2,81	3,20	3,84	4,83	5,6	6,6
	X						418	2,14	2,93	3,51	4,00	4,80	6,0	7,0	8,3
	X						429	2,68	3,66	4,39	5,0	6,0	7,6	8,8	10,3
	X						441	3,38	4,61	5,5	6,3	7,6	9,5	11,1	13,0
	X	X					453	4,29	5,9	7,0	8,0	9,6	12,1	14,1	16,5
		X					464	5,4	7,3	8,8	10,0	12,0	15,1	17,6	20,6
			X				475	6,7	9,2	11,0	12,5	15,0	18,9	22,0	25,8
				X			488	8,6	11,7	14,1	16,0	19,2	24,2	28,1	33,0
				X			499	10,7	14,6	17,6	20,0	24,0	30,2	35,1	41,3
					X		510	13,4	18,3	22,0	25,0	30,0	37,8	43,9	52
						X	522	17,1	23,4	28,1	32,0	38,4	48,3	56	66
							534	21,4	29,3	35,1	40,0	48,0	60	70	83
							545	26,8	36,6	43,9	50,0	60,0	75,5	88	103
						X	557	33,8	46,1	55,4	63,0	75,6	95	111	130

Dati operativi - Operative data

Angolo / Angle 90°	Codice Raccordo - Thread Code						Codice Portata Flow Code	Curva di funzionamento - Operating Curve							
	1/8"	1/4"	3/8"	1/2"	3/4"	1"		Portata - Flow rate [l/min] alla pressione - at pressure [bar]							
	Y31	Y32	Y33	Y34	Y35	Y36		0,5	1	1,5	2	3	5	7	10
X							359	0,67	0,92	1,10	1,25	1,50	1,89	2,20	2,58
X							372	0,86	1,17	1,41	1,60	1,92	2,42	2,81	3,30
X	X						383	1,07	1,46	1,76	2,00	2,40	3,02	3,51	4,13
X	X						394	1,34	1,83	2,20	2,50	3,00	3,78	4,39	5,2
X	X						406	1,71	2,34	2,81	3,20	3,84	4,83	5,6	6,6
	X						418	2,14	2,93	3,51	4,00	4,80	6,0	7,0	8,3
	X						429	2,68	3,66	4,39	5,0	6,0	7,6	8,8	10,3
	X	X					441	3,38	4,61	5,5	6,3	7,6	9,5	11,1	13,0
	X	X					453	4,29	5,9	7,0	8,0	9,6	12,1	14,1	16,5
		X					464	5,4	7,3	8,8	10,0	12,0	15,1	17,6	20,6
			X				475	6,7	9,2	11,0	12,5	15,0	18,9	22,0	25,8
				X			488	8,6	11,7	14,1	16,0	19,2	24,2	28,1	33,0
				X			499	10,7	14,6	17,6	20,0	24,0	30,2	35,1	41,3
					X		510	13,4	18,3	22,0	25,0	30,0	37,8	43,9	52
						X	522	17,1	23,4	28,1	32,0	38,4	48,3	56	66
							534	21,4	29,3	35,1	40,0	48,0	60	70	83
							545	26,8	36,6	43,9	50,0	60	76	88	103
						X	557	33,8	46,1	55	63	76	95	111	130
						X	569	42,9	59	70	80	96	121	141	165



Dati operativi - Operative data

Angolo / Angle 120°	Codice Raccordo - Thread Code						Codice Portata Flow Code	Curva di funzionamento - Operating Curve							
	1/8"	1/4"	3/8"	1/2"	3/4"	1"		Portata - Flow rate [l/min] alla pressione - at pressure [bar]							
	Y31	Y32	Y33	Y34	Y35	Y36		0,5	1	1,5	2	3	5	7	10
X							372	0,86	1,17	1,41	1,60	1,92	2,42	2,81	3,30
X	X						383	1,07	1,46	1,76	2,00	2,40	3,02	3,51	4,13
X	X						394	1,34	1,83	2,20	2,50	3,00	3,78	4,39	5,2
X	X						406	1,71	2,34	2,81	3,20	3,84	4,83	5,6	6,6
	X						418	2,14	2,93	3,51	4,00	4,80	6,0	7,0	8,3
	X						429	2,68	3,66	4,39	5,0	6,0	7,6	8,8	10,3
	X	X					441	3,38	4,61	5,5	6,3	7,6	9,5	11,1	13,0
	X	X					453	4,29	5,9	7,0	8,0	9,6	12,1	14,1	16,5
		X					464	5,4	7,3	8,8	10,0	12,0	15,1	17,6	20,6
		X	X				475	6,7	9,2	11,0	12,5	15,0	18,9	22,0	25,8
			X	X			488	8,6	11,7	14,1	16,0	19,2	24,2	28,1	33,0
			X	X			499	10,7	14,6	17,6	20,0	24,0	30,2	35,1	41,3
			X	X			510	13,4	18,3	22,0	25,0	30,0	37,8	43,9	52
				X	X		522	17,1	23,4	28,1	32,0	38,4	48,3	56	66
				X	X		534	21,4	29,3	35,1	40,0	48,0	60	70	83
					X		545	26,8	36,6	43,9	50,0	60	76	88	103
						X	557	33,8	46,1	55	63	75,6	95	111	130
						X	569	42,9	59	70	80	96	121	141	165
						X	580	54	73	88	100	120	151	176	206



Ugelli assiali a cono pieno
Serie OC
Axial-feed full-cone nozzles
OC Series

Per richiedere qualsiasi
informazione sui nostri prodotti
visita il sito www.cbnsnc.it
For more information about our
products please visit website
www.cbnsnc.it

